

## 第86回中部地区中材業務研究会

日時：5月 23日（土） 9:55～16:00  
（受付 9:30～）

▼ 開催概要



場所：尾張一宮駅前ビル（i-ビル） 7階

※展示会場は2階 大会議室

『洗浄ブラシ』や、シーラーのチェックに役立つ『シールテスト』など  
中央材料室向け製品をご紹介します。  
ぜひ**SALWAY**ブースへお立ち寄りください。



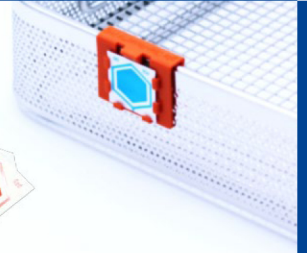
「いつもと違う」を検知する

### SALWAY 洗浄工程インジケータ

洗浄力に合わせて5色から選べるインジケータです。  
わずかな洗浄力の低下を検知するため、機械の不具合や  
洗剤の入れ忘れが起こると色落ちしません。

チューブなどの内腔器材の洗浄工程を確認できる  
「内腔洗浄フローPCD」や、超音波洗浄用の  
インジケータもご用意しています。

SALWAY WEB  
製品詳細 ▶



▲ 内腔洗浄の評価に使える  
フローPCD



▲ 超音波洗浄用インジケータ

記録も在庫もコンパクト

### SALWAY ボウイー・ディックテスト

インジケータが薄く小さいため、台帳がかさばらず、  
在庫場所を取りません。裏面シールタイプなので、  
糊付けせずそのまま台帳に貼ることができます。  
本体は検知力が高く、リユースタイプで経済的です。

SALWAY WEB  
製品詳細 ▶



■ 在庫スペースが  
コンパクト

SALWAY  
(250回分)



■ 薄く小さいインジケータ



【原寸】長さ63mm／幅6mm